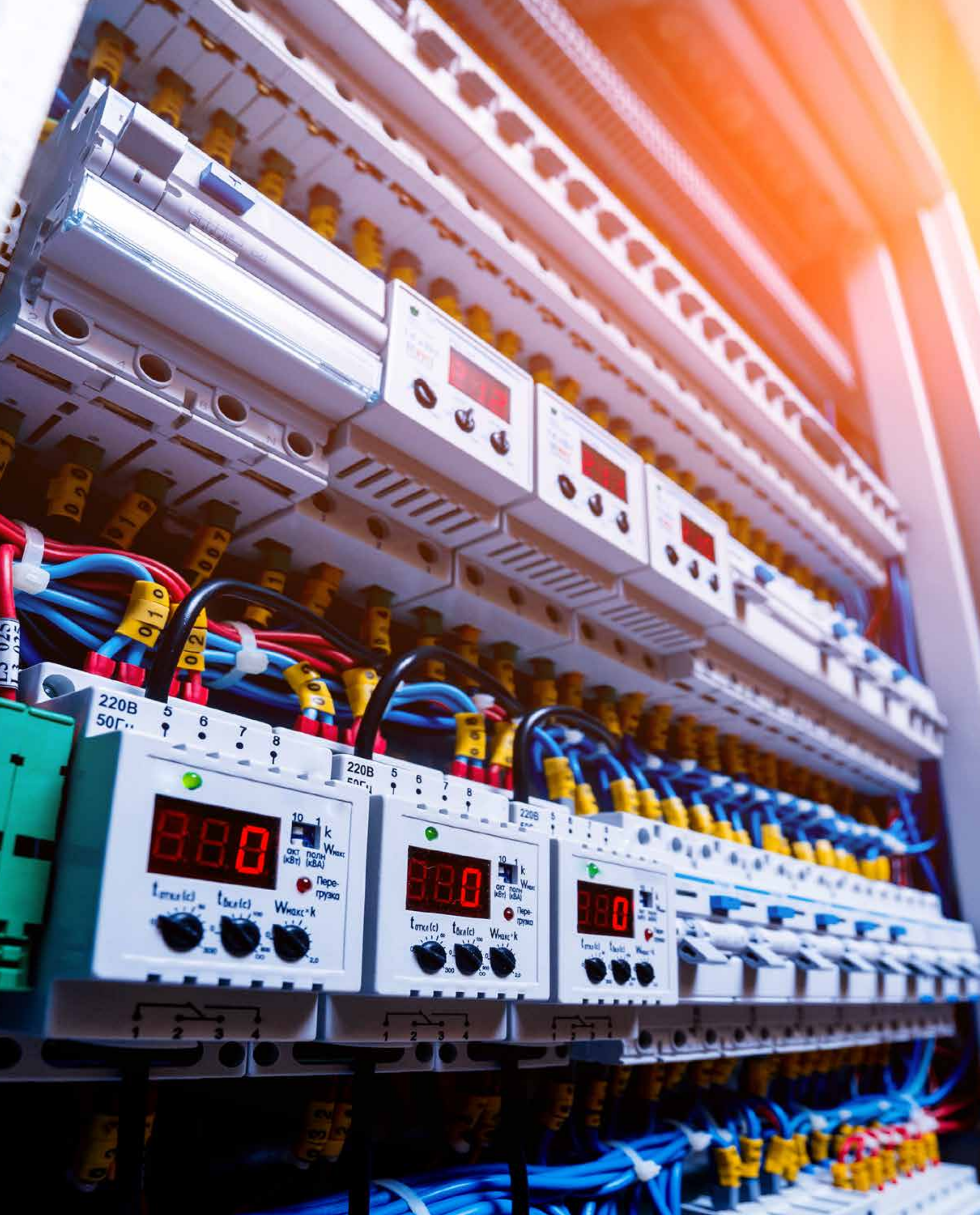




# **RMIK**

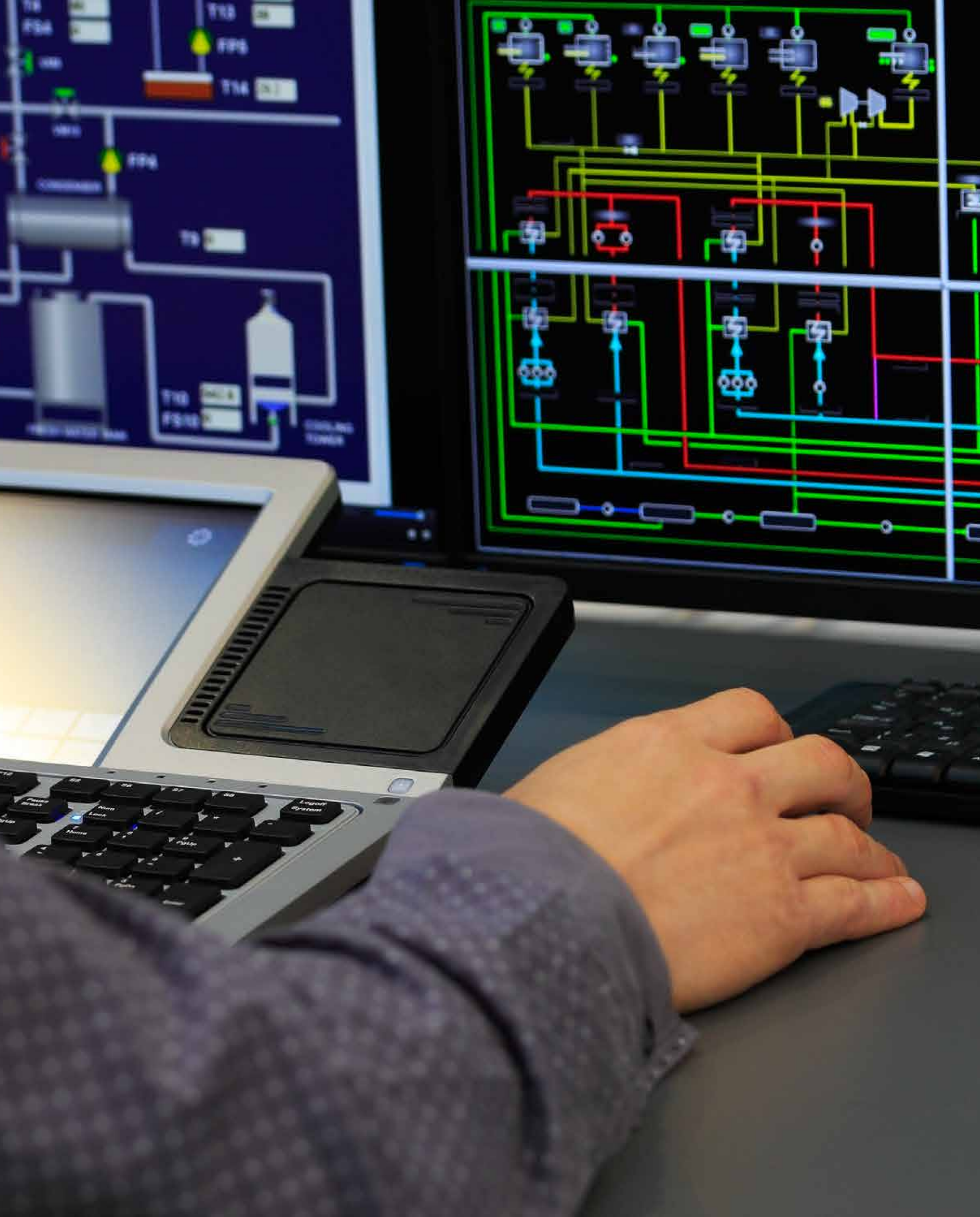
## **ELETRO AUTOMAÇÃO**



# MAIS DE 15 ANOS DE MERCADO

A RMK Eletro Automação é uma empresa constituída com a missão de oferecer Materiais Elétricos Industriais de qualidade reconhecida e de prestar serviços diferenciados, voltados a área elétrica.

Com um atendimento e orientação personalizada no desenvolvimento de Projetos e Montagens, proporciona a seus clientes e parceiros plena satisfação no atendimento de suas mais distintas necessidades.



# NOSSA EQUIPE

A RMK conta com uma equipe de Engenharia, Projetos e Execução especializada na área elétrica e automação, capacitados para todas as demandas da atualidade.

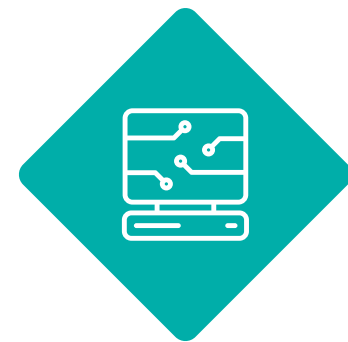
Todos os nossos técnicos de campo possuem treinamento para trabalhos em altura (NR-35) e operação de plataforma elevatória (NR-18), bem como treinamento técnico e segurança na área elétrica.

# NOSSOS CLIENTES

Conheça algumas das empresas que já confiaram nos serviços prestados pela RMK.

The logo for Schulz, featuring the word "SCHULZ" in a bold, dark blue, italicized sans-serif font.The logo for Embraco, featuring the word "embraco" in a teal, lowercase sans-serif font.The logo for Amanco, featuring a green and blue swoosh above the word "AMANCO" in a blue, uppercase sans-serif font.The logo for Wavin, featuring the word "wavin" in a blue, lowercase sans-serif font inside a blue rounded rectangle.The logo for ArcelorMittal, featuring a red stylized arrow above the text "ArcelorMittal" in a grey, sans-serif font.The logo for Whirlpool, featuring the word "Whirlpool" in a black, sans-serif font with a yellow swoosh around the "i".The logo for FECOAGRO, featuring a red square with a white "F" on the left, a green and yellow circular emblem in the center, and the text "FEDERAÇÃO DAS COOPERATIVAS AGROPECUÁRIAS DO ESTADO DE SANTA CATARINA" and "FECOAGRO" around the emblem.The logo for FGM, featuring the letters "FGM" in a bold, dark blue, italicized sans-serif font, enclosed in a dark blue swoosh.

# SERVIÇOS



## Sistemas Automatizados

Instalação de projetos automatizados com CLPs, IHMs, Inversores de frequência e SoftStarters.



## Sistemas Segurança

Adequação de máquinas e equipamentos a NR-12, adequação de painéis elétricos a NR-10, consultoria e laudos de validação com ART.



## Sistemas Preventivos

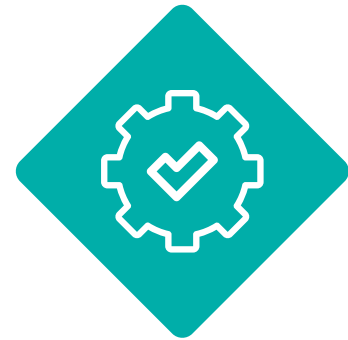
Adequação e laudo de validação do sistema de proteção contra descargas atmosféricas (SPDA), adequação de sistemas de aterramento industrial, instalação de Iluminação de emergência.



## Área Naval

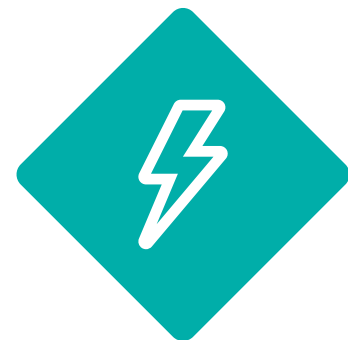
Desenvolvimento de projeto elétrico de acordo com as normas navais, montagem de painéis (QEP, QED's e partidas auxiliares) para rebocadores, classificação dos painéis na sede da RMK.

# SERVIÇOS



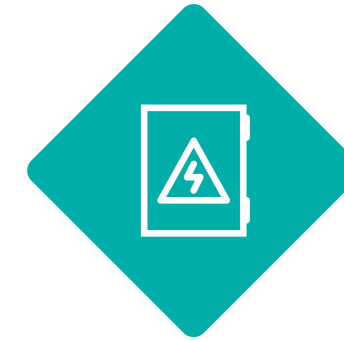
## Sistemas para Eficiência energética

Laudo com análise da qualidade da Energia Elétrica.



## Infraestrutura elétrica

Instalação de bandeijamento elétrico (eletrocalhas, perfilados, eletrodutos, leitos), passagem de cabeamento de força e controle, instalação de iluminação industriais e prediais.



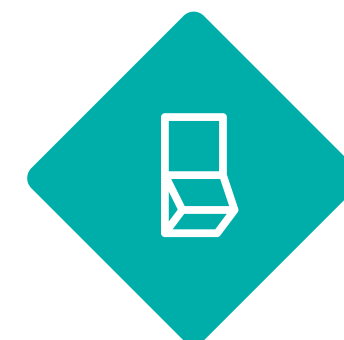
## Painéis Elétricos

Fornecimento e montagem de painéis elétricos (painéis modulares, caixas de comandos, CCMs).



## Projetos Elétricos

Desenvolvimento e análise de anteprojetos para diversas áreas da indústria, desenvolvimento de projetos nas áreas de NR-12 e automação industrial.



## Revenda de materiais elétricos industriais

**ABB**



**SIEMENS**



## RMK Eletro Automação

Rua Allan Kardec, 37 - Porto Grande  
Araquari - SC, 89245-000

(47) 3027-5356

[rmk@rmk.com.br](mailto:rmk@rmk.com.br)

[www.rmk.com.br](http://www.rmk.com.br)

◆ RMK Eletro Automação

**CREA-SC**



Inscrição  
109880-9



Núcleo de  
Automação